



Situation financière de la commune, suivant le **CA 2006**

Dépenses réelles de fonctionnement / population – **1198 €**
Produit des impositions directes / population – 541 €
Recettes réelles de fonctionnement / population – **1405 €**
Dépenses d'équipement brut / population – **566 €**
Encours de dette au 31 décembre / population – **969 €**
Dotation globale de fonctionnement / population – **376 €**
Dépenses de personnel / dépenses réelles de fonctionnement - **59,5%**
Coefficient de mobilisation du potentiel fiscal - 109,4%
Dépenses réelles de fonctionnement et remboursement annuel de la dette en capital / recettes réelles de fonctionnement - 90,2%
Dépenses d'équipement brut / recettes réelles de fonctionnement - 40,2%
Encours de dette au 31.12 / recettes réelles de fonctionnement - 68,9%

Situation financière de la commune, suivant le **CA 2005.**

Dépenses réelles de fonctionnement / population - **1 126 €**
- Produit des impositions directes / population - 530 €
- Recettes réelles de fonctionnement / population - **1 328 €**
- Dépenses d'équipement brut / population - **166 €**
- Encours de dette au 31.12 / population - **679 €**
- Dotation globale de fonctionnement / population - **370 €**
- Dépenses de personnel / dépenses réelles de fonctionnement - **60.5 %**
- Coefficient de mobilisation du potentiel fiscal - 109.6 %
- Dépenses réelles de fonctionnement et remboursement annuel de la dette en capital / recettes réelles de fonctionnement - 89.3 %
- Dépenses d'équipement brut / recettes réelles de fonctionnement - 12.5 %
- Encours de dette au 31.12 / recettes réelles de fonctionnement - **51.2 %**

Budget **primitif 2007**

Dépenses réelles de fonctionnement / population - **1078 €**
Produit des impositions directes / population - 428 €
Recettes réelles de fonctionnement / population - **1146 €**
Dépenses d'équipement brut / population - **544 €**
Encours de dette au 31 décembre / population - **1277 €**
Dotation globale de fonctionnement / population – **384 €**
Dépenses de personnel / dépenses réelles de fonctionnement - **64,8%**
Coefficient de mobilisation du potentiel fiscal - 109,4%
Dépenses réelles de fonctionnement et remboursement annuel de la dette en capital / recettes réelles de fonctionnement - 98,1%
Dépenses d'équipement brut / recettes réelles de fonctionnement - 47,5%
Encours de dette au 31.12 / recettes réelles de fonctionnement - 111,4%

la situation financière de la commune – **CA 2004**

Dépenses réelles de fonctionnement / population : **1 129 euros**
Produit des impositions directes / population : **512 euros**
Recettes réelles de fonctionnement / population : **1 294 euros**
Dépenses d'équipement brut / population : **168 euros**
Encours de dette au 31.12 / population : **730 euros**
Dotation globale de fonctionnement / population : **365 euros**
Dépenses de personnel / dépenses réelles de fonctionnement : **59,8 %**
Coefficient de mobilisation du potentiel fiscal : **110,9 %**
Dépenses réelles de fonctionnement et remboursement annuel de la dette en capital / recettes réelles de fonctionnement : **93,6 %**
Dépenses d'équipement brut / recettes réelles de fonctionnement : **13 %**
Encours de dette au 31.12 / recettes réelles de fonctionnement : **56,5 %**

Situation financière de la commune, compte administratif **2003**

Dépenses réelles de fonctionnement / population : **1 172 euros**
Produit des impositions directes / population : 502 euros
Recettes réelles de fonctionnement / population : **1 304 euros**
Dépenses d'équipement brut / population : **159 euros**
Encours de dette au 31.12 / population : **764 euros**
Dotation globale de fonctionnement / population : **242 euros**
Dépenses de personnel / dépenses réelles de fonctionnement : **56,5 %**
Coefficient de mobilisation du potentiel fiscal : 113,9 %
Dépenses réelles de fonctionnement et remboursement annuel de la dette en capital / recettes réelles de fonctionnement : 94,9 %
Dépenses d'équipement brut / recettes réelles de fonctionnement : 12,2 %
Encours de dette au 31.12 / recettes réelles de fonctionnement : 58,6 %

Situation financière de la commune, compte administratif **2002**

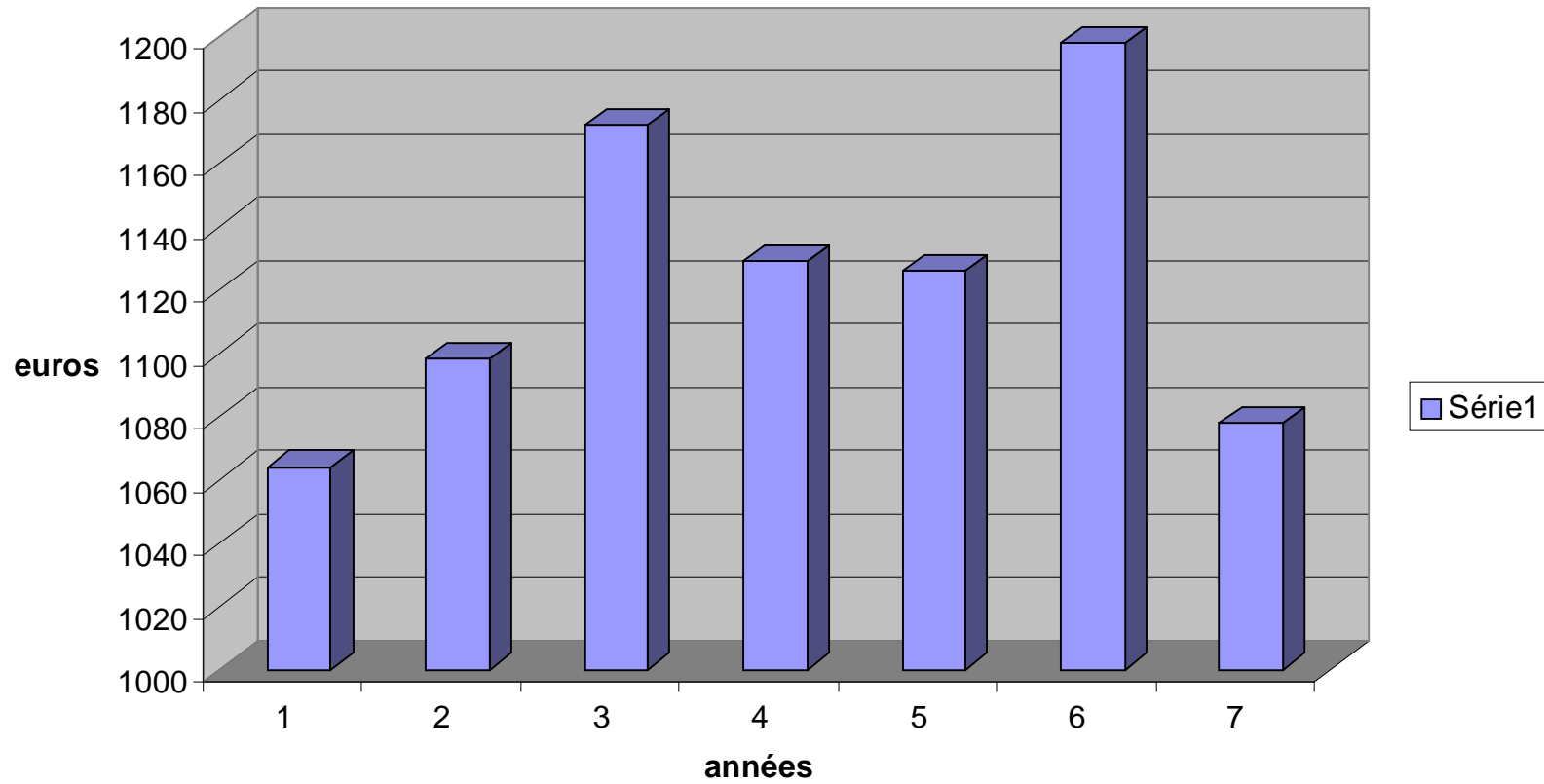
Dépenses réelles de fonctionnement / population : **1 098 euros**
Produit des impositions directes / population : 522 euros
Recettes réelles de fonctionnement / population : **1 237 euros**
Dépenses d'équipement brut / population : **227 euros**
Encours de dette au 31.12 / population : **764 euros**
Dotation globale de fonctionnement / population : **239 euros**
Dépenses de personnel / dépenses réelles de fonctionnement : **59,4 %**
Coefficient de mobilisation du potentiel fiscal : 115,2 %
Dépenses réelles de fonctionnement et remboursement annuel de la dette en capital / recettes réelles de fonctionnement : 95,6 %
Dépenses d'équipement brut / recettes réelles de fonctionnement : 18,4 %
Encours de dette au 31.12 / recettes réelles de fonctionnement : 61,8 %

Situation financière de la commune, compte administratif **2001**

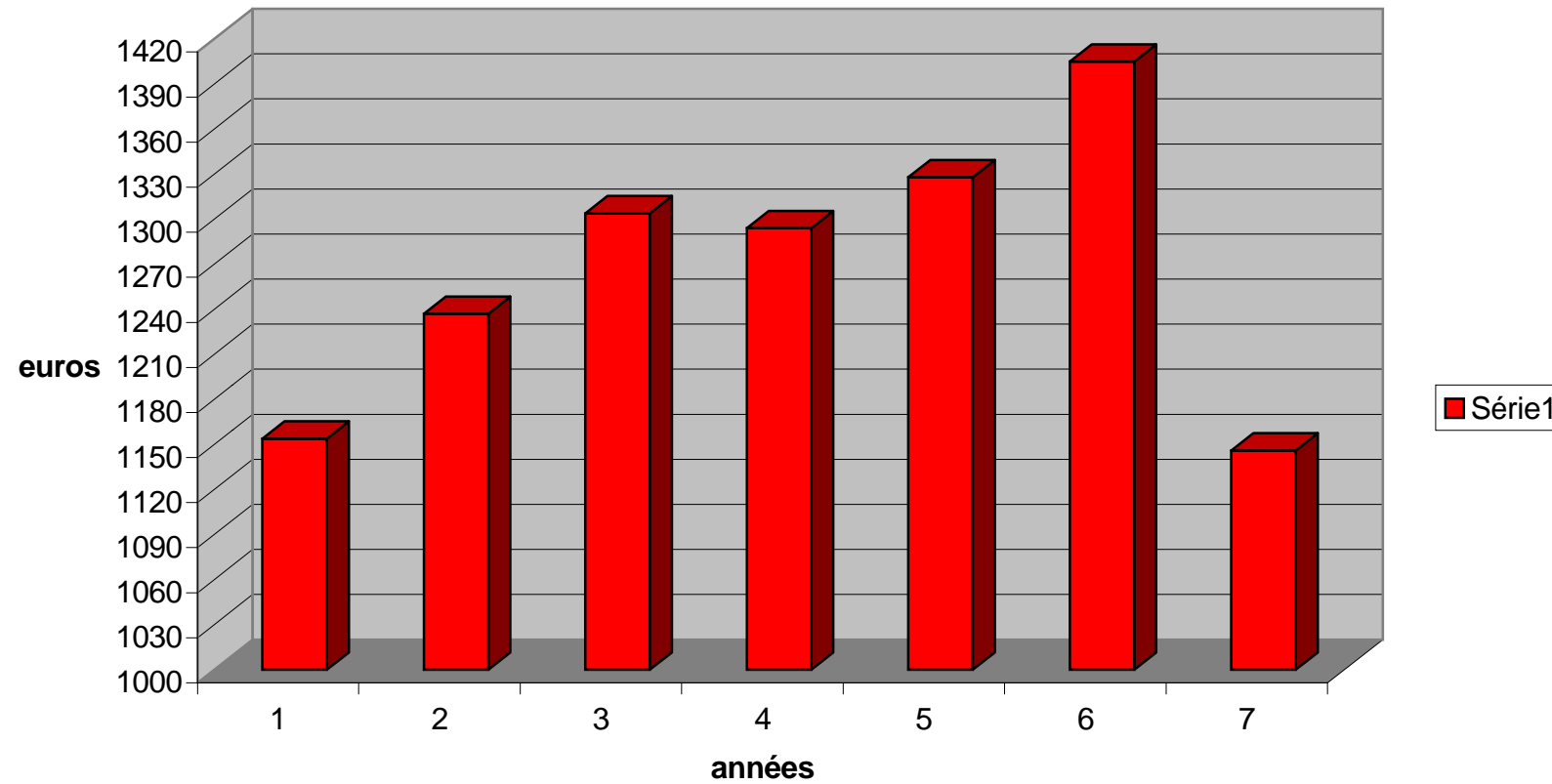
Dépenses réelles de fonctionnement / population : 6977F, soit 1365**1064 euros**
Produit des imposition directes / population : 3348F, soit 510 euros
Recettes réelles de fonctionnement / population : 7574F, soit **1154 euros**
Dépenses d'équipement brut / population : 1112F, soit **169 euros**
Encours de dette au 31.12 / population : 4785F, soit **729 euros**
Dotation globale de fonctionnement / population : 1538F, soit **234 euros**
Dépenses de personnel / dépenses réelles de fonctionnement : **57,1%**
Coefficient de mobilisation du potentiel fiscal : 113,9%
Dépenses réelles de fonctionnement et remboursement annuel de la dette en capital / recettes réelles de fonctionnement : 99,6%
Dépenses d'équipement brut / recettes réelles de fonctionnement : 14,7%
Encours de dette au 31.12 / recettes réelles de fonctionnement : 63,2%

Les tableaux suivant donnent clairement
la photographie de la Ville
et de la gestion dans le temps...

Fonctionnement DRANCY pour un Drancéen

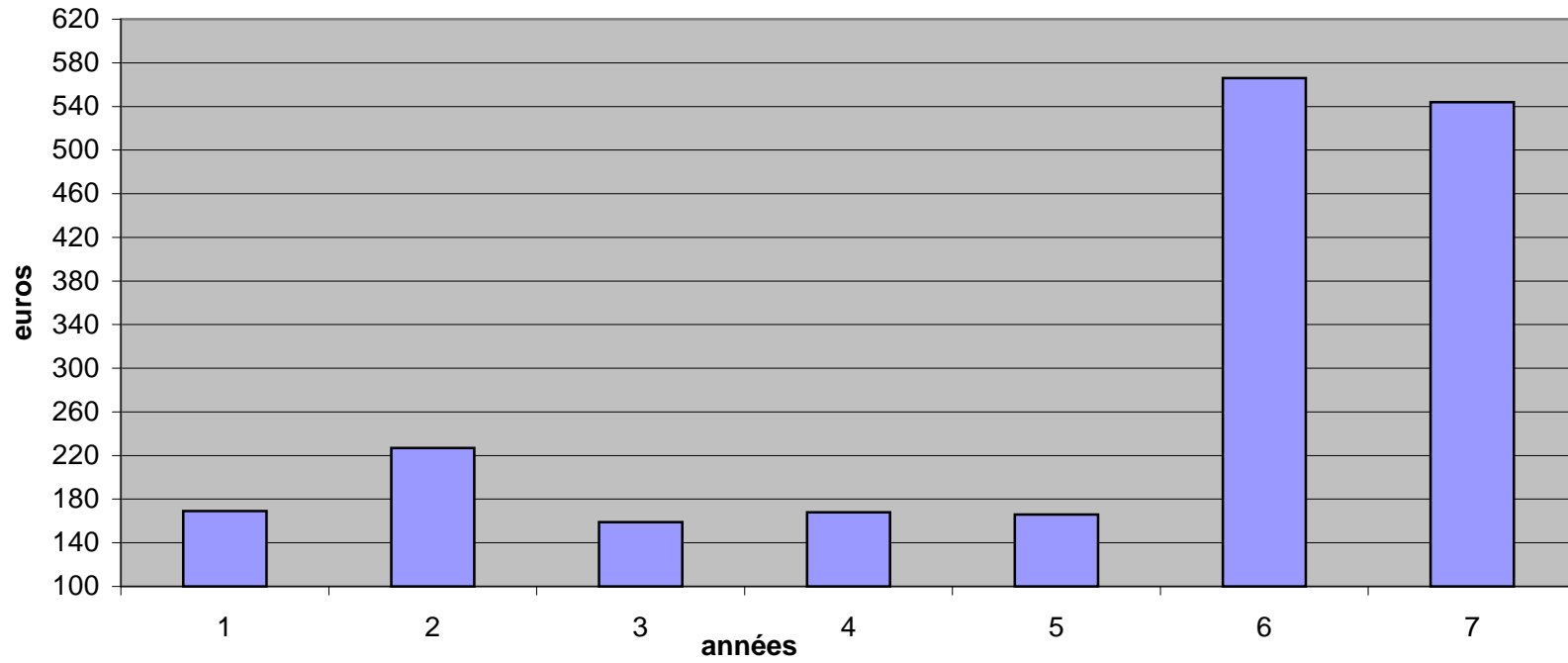


Recette de fonctionnement pour un Drancéen

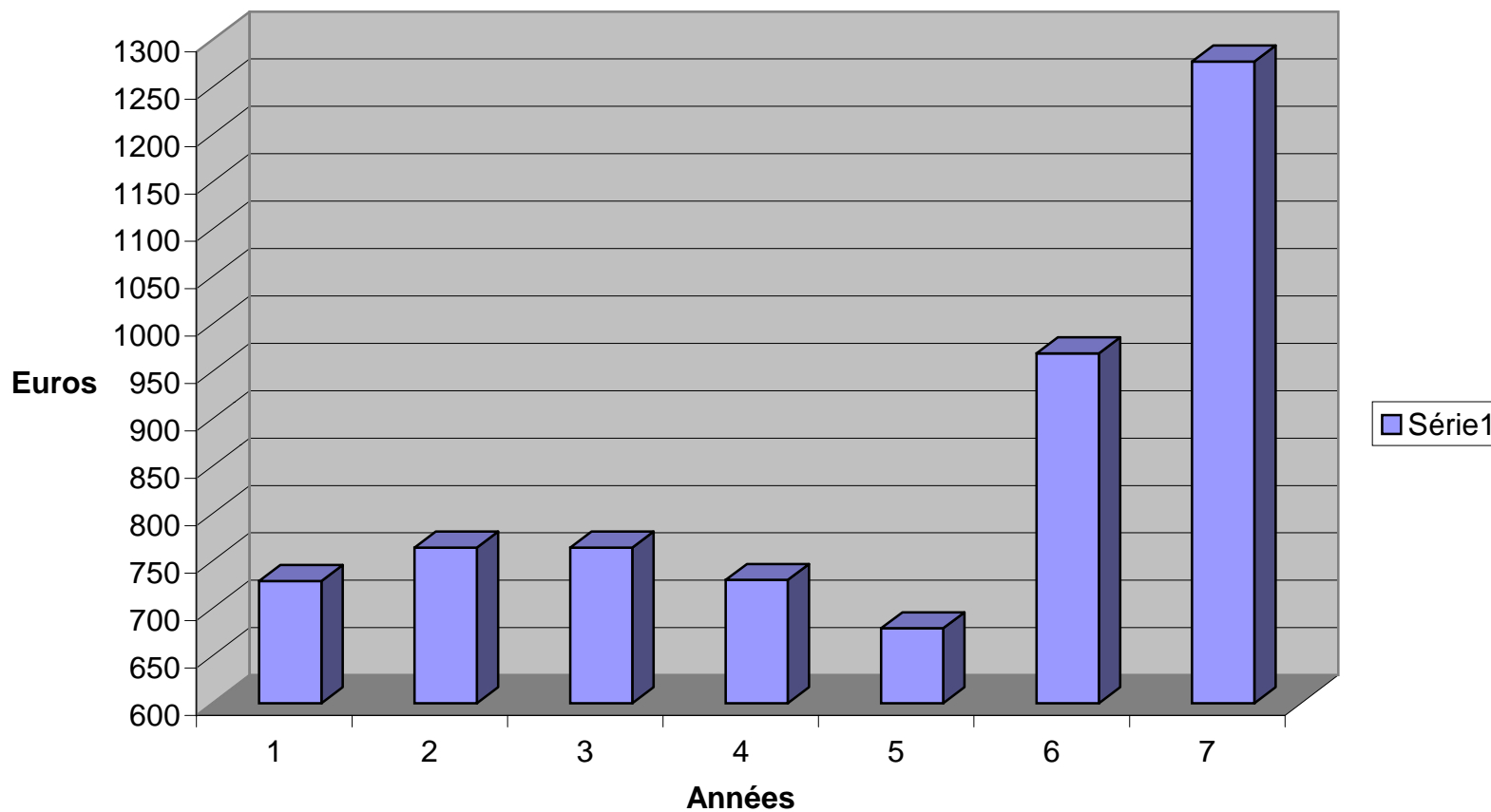


La Municipalité crie au HOLD UP (en juin) et dans son budget en janvier 2007 prévoit le 1 millions d'euros en moins !!!

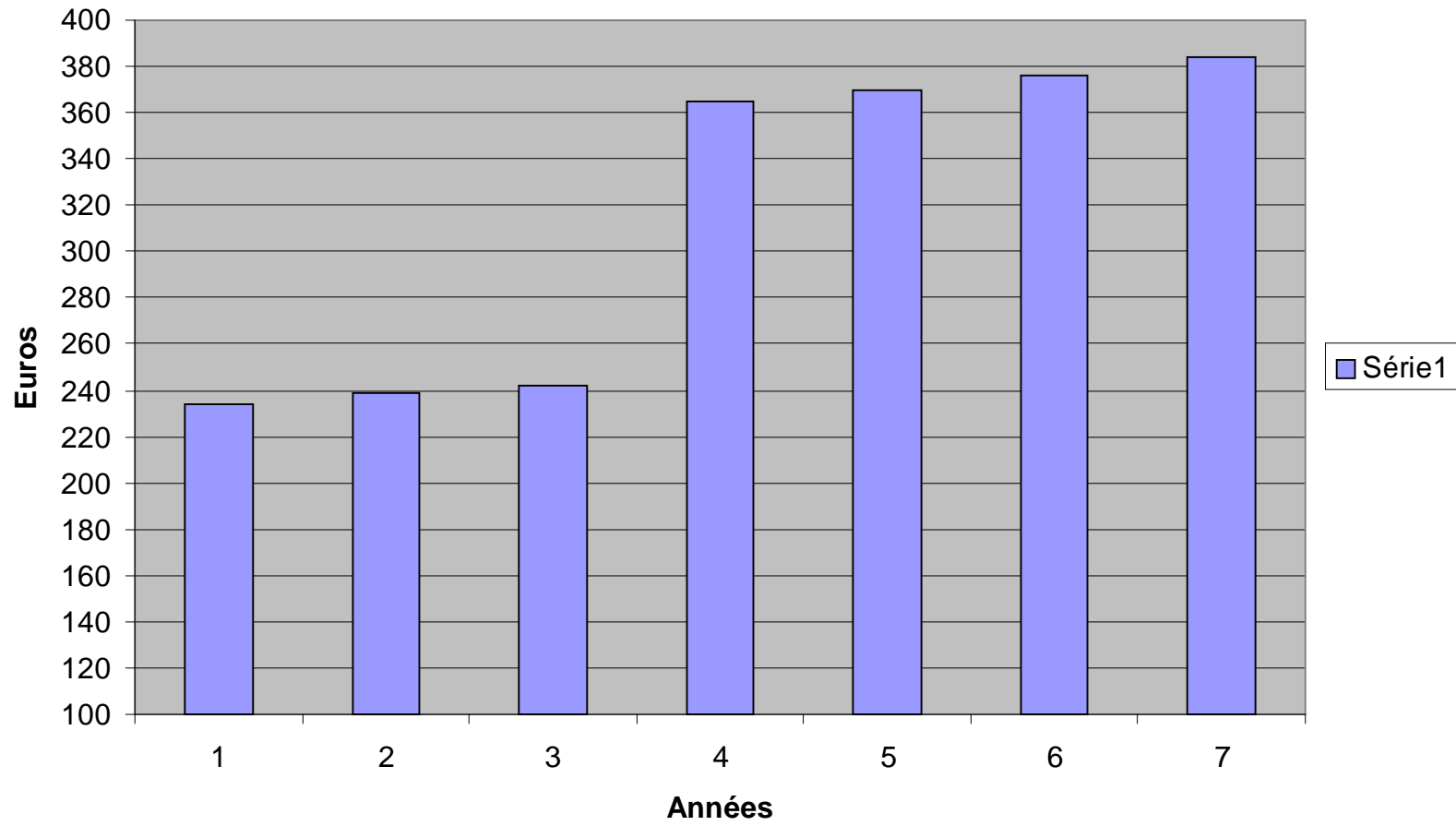
De belles rues, une belle place , l'equipement à quelle prix par drancéen ?



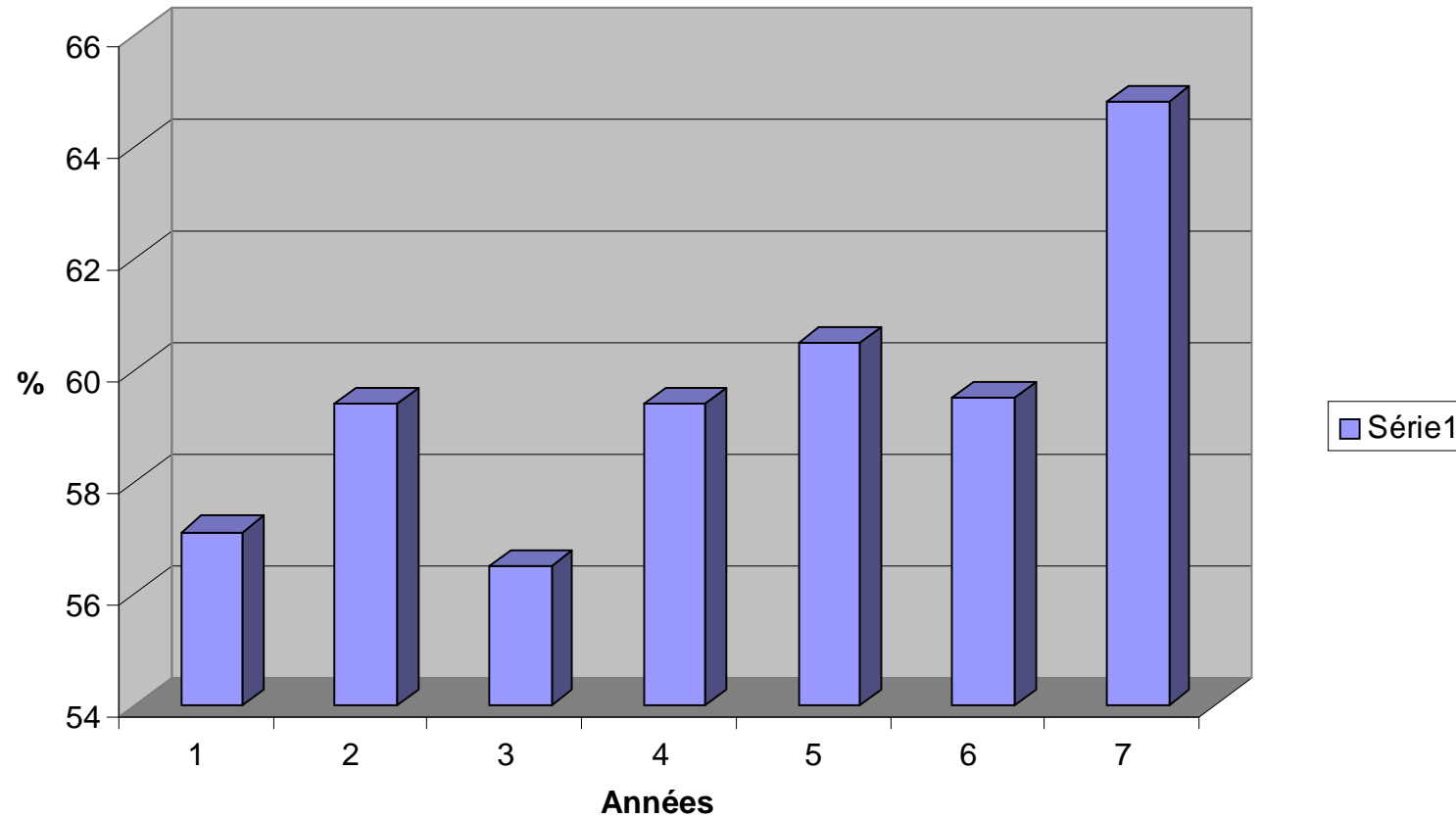
DETTE Par Habitant , 2006, 2007 c'est clairement des dates elections



Ce que donne l'état par habitant pour fonctionner



La place des salaires des agents dans le fonctionnement de DRANCY



Adieu veaux, vaches, cochons, la municipalité prévoit en 2007 de faire revenir du personnel viré en 2003 ou de mieux payer ses contractuels ? ? ?

